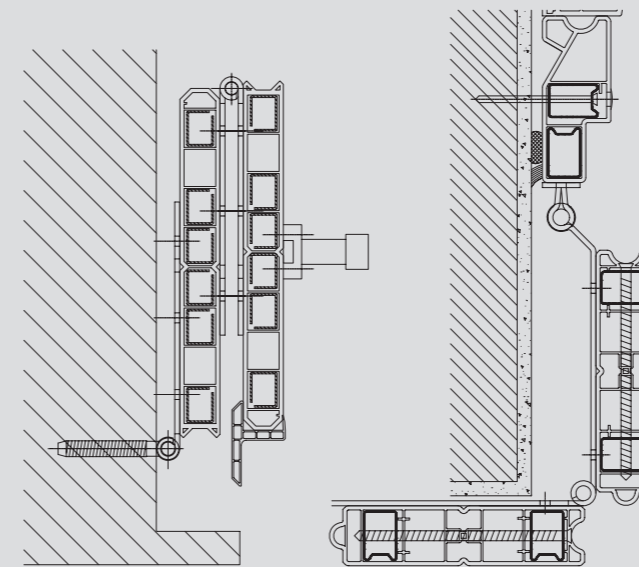




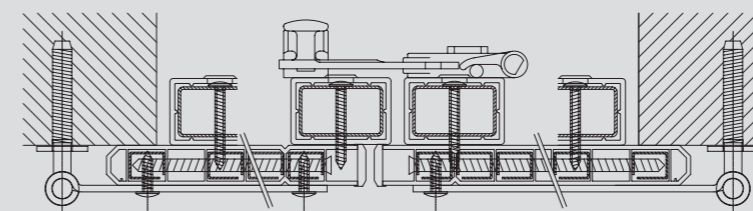
## Für die Fassade mit rustikalem Charakter.

Es gibt Dinge, die von ihrer Erfindung an gut und richtig sind, wie zum Beispiel der Brettladen. Die Urform des Brettladens hat bis heute an ihrer perfekten Funktion nichts verloren. Außen rustikal, wie wir es vom Land her kennen, sind Brettläden dort ideal, wo es um optimale Abdunklung geht. Hinzu kommen weitere Vorteile mit denen das Brettladen-System Grado überzeugen kann. Der Ladenverschluss ist wahlweise mit Feststellvorrichtung ausgestattet. Außerdem kann es als Faltiladen-System je nach Einbausituation im Alt- oder Neubau in der Laibung montiert werden. Ursprünglich im Aussehen, optimal beim Abdunkeln, baulich flexibel als Faltiladen – bei Grado stimmen Optik und Funktion.



Grado 24 mm  
Variante „Vicentina“

Grado 36 mm  
Variante „Padovana“



Grado 24 mm

### Die Merkmale:

- Brettladen-System mit geschlossener Oberfläche in rustikaler Ausführung zur optimalen Verdunklung.
- Lieferbar als Klapp- oder Faltiläden, für Alt- und Neubau.
- Perfekter Sicht-, Sonnen-, Wärme- und Wetterschutz.
- Große Farbpalette von Unifarben und Holzstrukturen.
- Geringer Pflege- und Wartungsaufwand.
- Ladenverschluss mit Feststellvorrichtung. Wahlweise mit Lang-, Winkel- oder verstellbaren Bändern.
- Alle Kunststoff-Profile werden mit umweltfreundlichem Calcium-Zink „greenline“ statt mit Blei stabilisiert.



Das Brettladen-System Grado – der ganze Charme des Rustikalen. Auch als Faltiladen-System lieferbar.

### ► Technische Daten



### Umweltschutz.

Das greenline-Zeichen steht für unsere neue, bleifrei stabilisierte Profilvergeneration. Achten Sie darauf, wenn Sie etwas für sich und Ihre Umwelt tun wollen.

